

Hattula

Hylaeus ja Gastrancistrin
^{vaalei?}
kaarnan palausta

Komeroiden välisimien
välisiä kaarnaperehkeitä

Vanaja

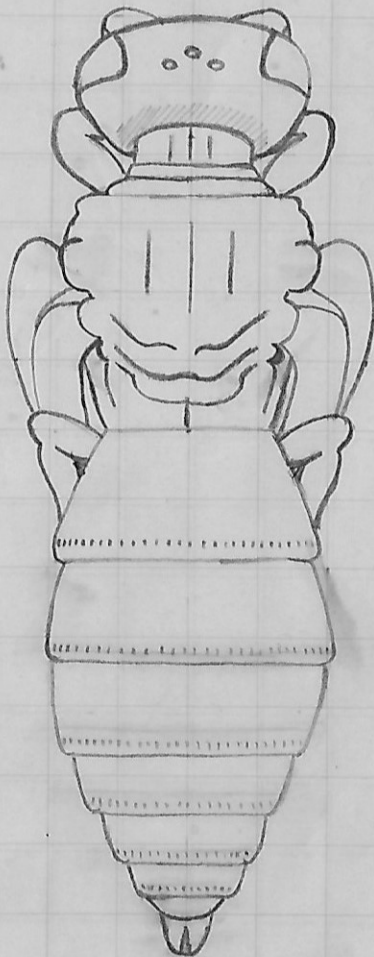
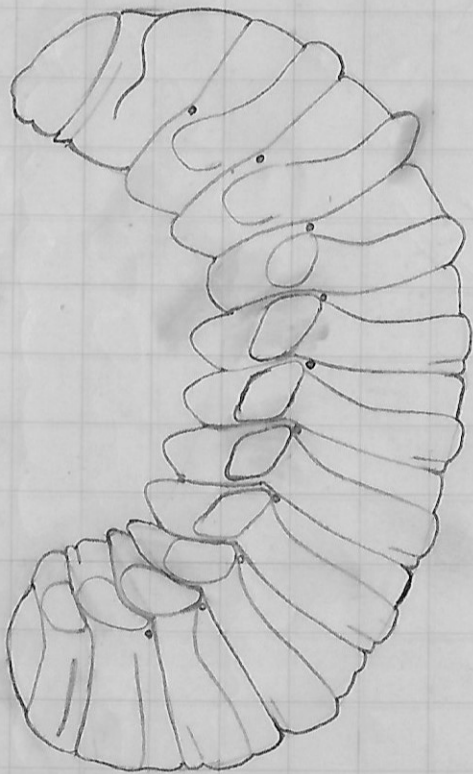
45 / -59

Hylaeus rinki

pesä vadelman
varusta

Väliseinät joko ydin-
puna t. pelkästään
kalvoa, suutulokan edus-
komeron pohjaksi taje-
toita.

Prosopis pectoralis.

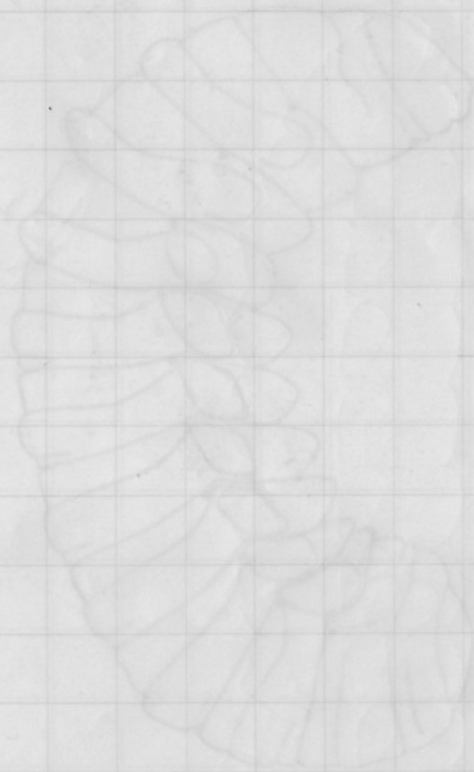
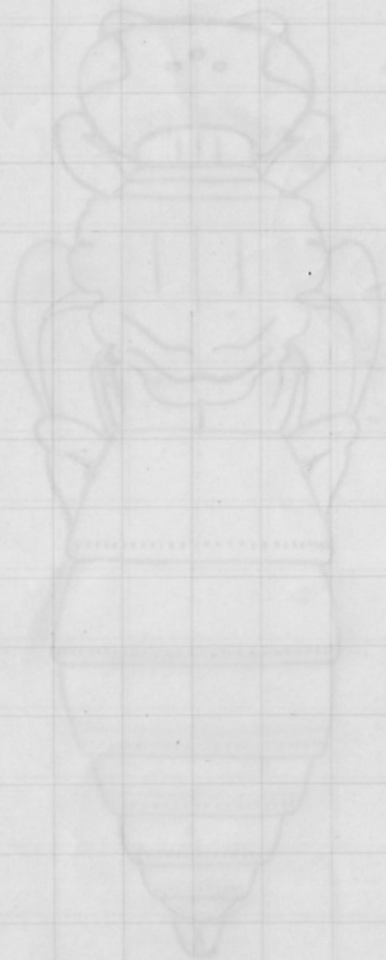


Yäkkitoukka

The pienoryppäinen,
joka kiittävä värin kelta-
tavan valkoinen. Huo-
na 10 paria 2.-10. jaok-
keiden etuseunassa, hylhi-
hymyjen yläseunassa kor-
keudella.

Kotelolla takaruumiin
selkäkylmien takaseunan
edessä rivin pieniä nysty-
roita.

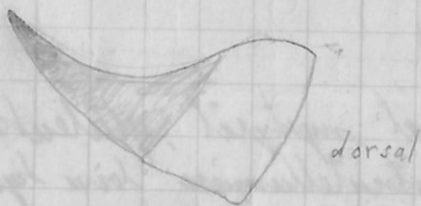
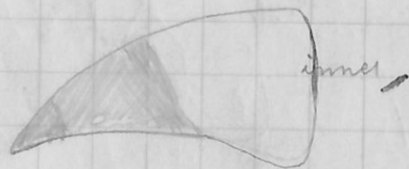
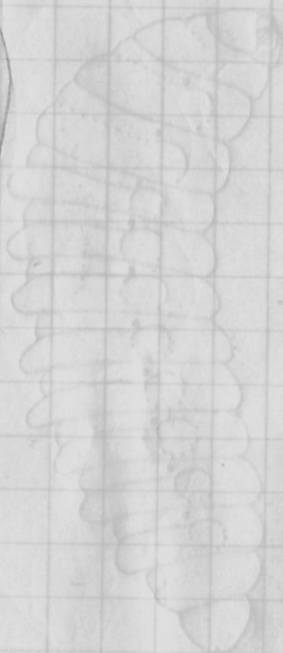
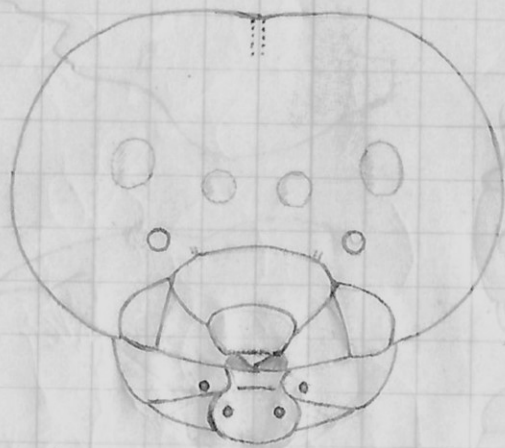
Diprion
varm eturaja edesti

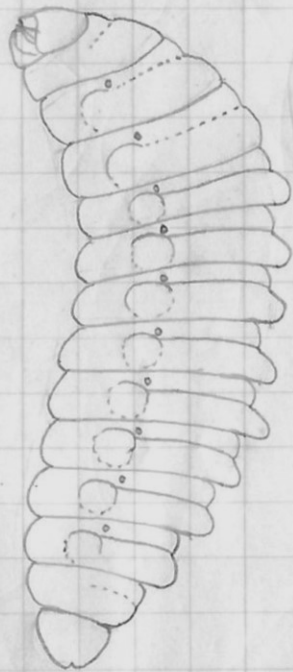


Diprion

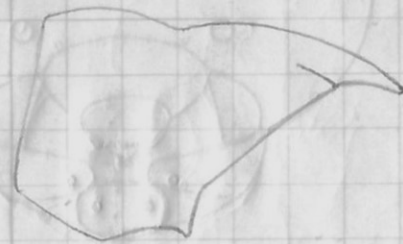
57/-55.

Prosopis confusa





dohrat

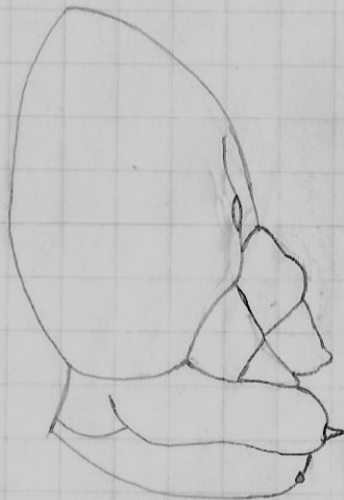
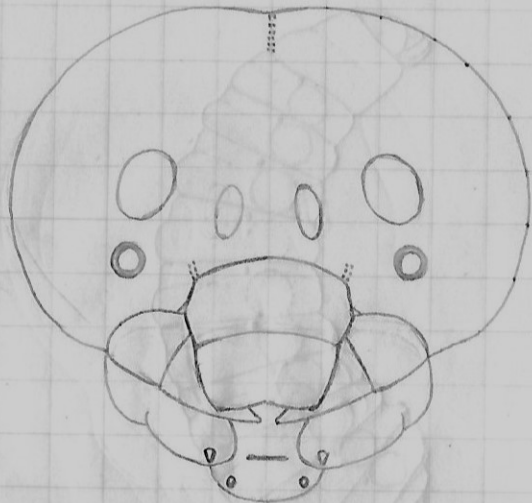


immet

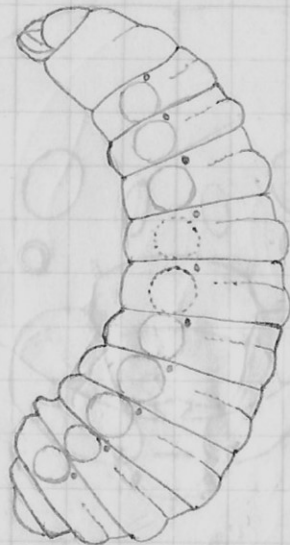
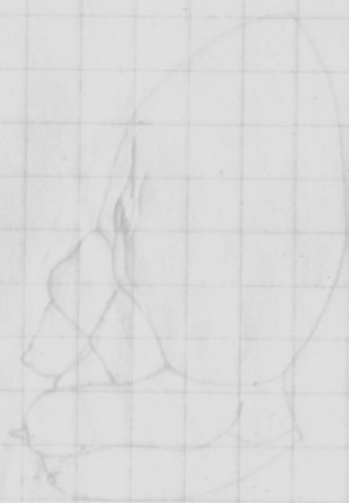
Kotelo: Pistenilmään kahdella loivat nystyät; yläleukojen käijemi loivat kyhmyt; scutellamissa ja postscutellumissa loiva kyhmyt; 2.-6. selkähilvissä takareunan lähellä vii teräviä nystyjoita.

78/-52

Prosopis communis
Hattula, savitarma



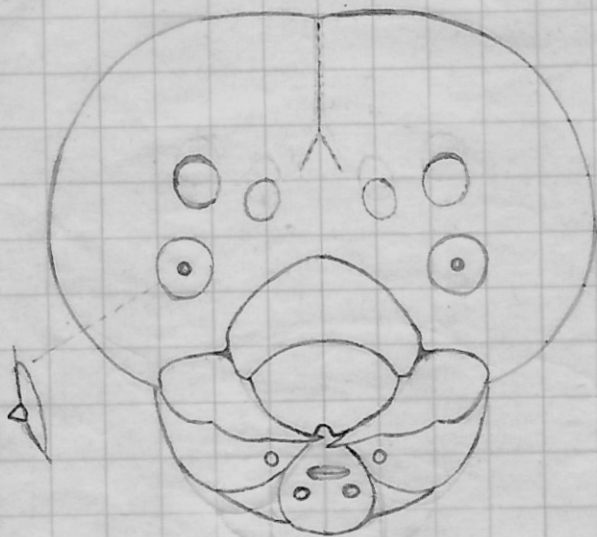
Siunnaus Kirjasto



Kotelo: Pistentönnien kohdalla matalat mystyrät; selkähilpien takareunukoissa rivi matalia, loivasti pyöräytyneitä mystermiä.

34/-56 *Hylaeus confusus* (Nylt.)

Varaja, männys
kadasta



Atypiaisen 32/-56

loisena. Vanaja, männyn kaarnasta.

