

Toivokaa koton kunnas-
mani D. intonchie
paita etta yllinseuhon
aukka more, oi w-mur
toinen, kuulet vaaset
mertha mita sarveentunet.
Kotille 5 ja 6/7) L 9 ja 5. (3
Montapuisa yhi H. usepa
nuuntantant larkki.

36/-56

note lti 4 ja 5 jouluk. kappale
voin 1 k. kappale. M. k. k. k. k.

92/-56

Hattula

Seurakunnan
vuoksuksista

Peräsimonit 1, 2 ja 3 mm
värinot 2 ja 3 mm pitkiä
värkkeistä ja musta alus-
kuvista valmistetut

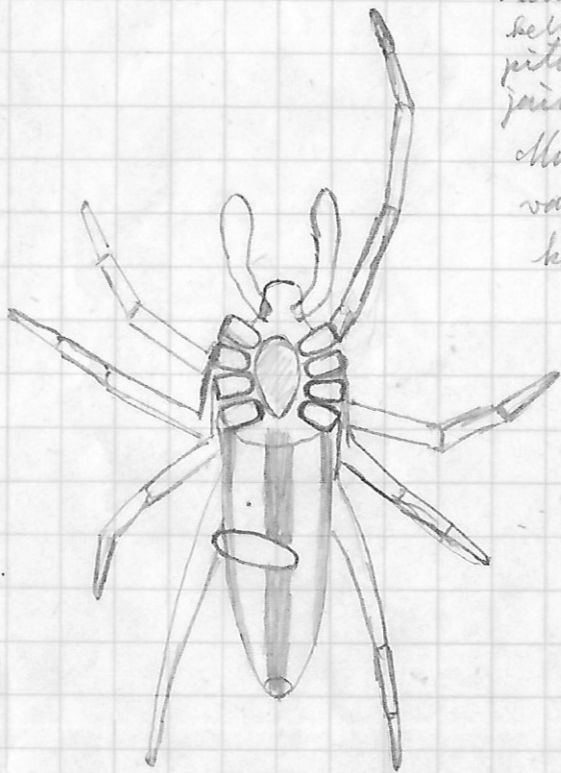
Hattula

Seurakunnan
maksu- ja
maksu.

Hämeenlinna, 24. IX. 1956

Pompilus ~~457~~ unguicularis Thoms.
perä hiiekkatörmällä, käytävä 3 mm pitäinen

saaliina vaalean-
sellainen, ruohon
pitäessä juuriin pi-
jailtu hämähäkki
Muna poikittain
vatsakuolella, hie-
kkaa



Saalis: Tibellus oblongus Walck. (juv.)

Priocnemis exaltatus F.

Saaliina 2 yks.

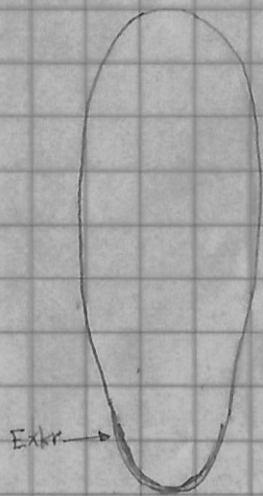
Tarentula inguinalis Eb.

(juv.)

W. Hackman det.
~~~~~

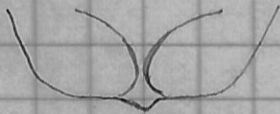
Anoplus tenuicornis Tourn. [=piliventris F. Mor.]

(Nordman): "peinyt Saana-tunturilla kivien sammalpatjoilla". Kotelokoppa (kuva vieressä) on joks. vahvarakenteinen. Seinät ovat n. 0,03 mm vahvaiset, ruskeankeltaiset ja tuhastettaessa n. 100x suurennuksella voidaan nähdä peikkorakenteinen kakri vahvempaa kerrosta ja kakri ohutta pintakerrosta. Vahvoista kerroksista ulompi on tumma ja kiiltävä, ikäänkuin se olisi kyllästetty venturiinillä jollakin ilmasta hvettavalla nesteellä, sisempi on vaalea ja himmeä. Ulomma on ohut epäsiämeällisesti ristikkoinen vaalea kerros, joka on tehty muuta osia vähän karkeammasta silmasta, sisempi ohut eittään luenosta silmasta tehty kerros, jossa nähdään hyvin hienoa koukeroheruuta.

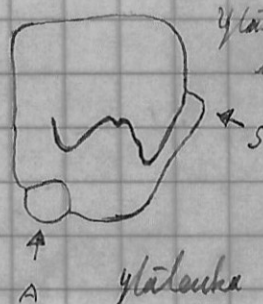


Toukka:

ylähuuli edestä



ylähuuli ja alahuuli edestä



ylähuuli sijasta

ylähuuli sisältä ja takaa



Käsiham-  
pauk  
sivästä ja  
sivestä

Alahuulen nylkkisaukko  
ja huuliribomat

27.8 1958

Pompilus plumbeus F.

naali, Bromarv, Padova  
26. VIII. 1958

Hyvä Veli!

Kesälomien ja museon suursiivouksen takia on vastaukseni viivästynyt. Hämähäkki on Tarentula fabrilis (nuori yksilö). Tämä Lycosidae-heimoon kuuluva laji on tyypillinen hiekkamaiden ja kuivien kankaiden asukas ja joutuu täten varsin helposti petopistiäisten saaliiksi. Aikuiset T.fabrilikset ovat kuitenkin hyvin kookkaita (ruumiin pituus lähes 20 mm) ja ovat päivisin enimmäkseen piilossa maahan kaivamissa koloissaan.

Lähetän ensi tilassa tilaamasi enumeratiot.

Kesäkuussa kävin Saksassa ja Itävallassa ja keräsin Itävallan kaakkoisosassa hyvin mielenkiintoista hyönteisaineistoa. Täällä Suomessa keräilyni on tänä kesänä jäänyt hyvin vähäiseksi.

Terveisin

Walter Hachmann

7469—54/25.

17.X. 1956

Hyvä Veli

Kaksi lamaantunutta hämähäkkiä kuuluvat lajiin Tarentula inquilina Cl. Molemmat ovat poikasia, täysinkasvanneena laji on isoimpia hämähäkkiämme. Alkoholissa talletettu laji on Tibellus oblongus Walck. (myöskin tämä yksilö on juveniili). *Pompilus unguicularis Ths.*

*Prionemis exaltatus*

Terveisin

Walter Hachmann

7469—54/25.